



АДМИНИСТРАЦИЯ ГОРОДА ПЕРМИ  
ДЕПАРТАМЕНТ ЗЕМЕЛЬНЫХ ОТНОШЕНИЙ

РЕШЕНИЕ

о размещении объектов № 21-01-45-356 от 23 НОЯ 2021

г. Пермь, ул. Сибирская, 15

Департамент земельных отношений администрации города Перми в соответствии с пунктом 3 статьи 39.36 Земельного кодекса Российской Федерации, Положением о порядке и условиях размещения объектов на землях или земельных участках, находящихся в государственной или муниципальной собственности, на территории Пермского края без предоставления земельных участков и установления сервитутов, публичного сервитута, утвержденным постановлением Правительства Пермского края от 22 июля 2015 г. № 478-п, заявлением от 16 ноября 2021 г. № 21-01-06-15955

**разрешает** ОАО «МРСК Урала» (ИНН 6671163413, ОГРН 1056604000970, место нахождения: 620026, г. Екатеринбург, ул. Мамина-Сибиряка, 140)

**размещение объекта:** линии электропередачи классом напряжения до 35 кВ, а также связанные с ними трансформаторные подстанции, распределительные пункты и иное предназначенное для осуществления передачи электрической энергии оборудование, для размещения которых не требуется разрешения на строительство (ЛЭП 0,4 кВ от ближайшей опоры существующей ВЛ 0,4 кВ от ТП-2040, установка оборудования учета э/э на опоре ВЛ 0,4 кВ; Реконструкция ВЛ 0,4 кВ от ТП-2040 (замена провода) для электроснабжения здания по адресу: Пермский край, г. Пермь, Мотовилихинский район, ул. Якова Свердлова, дом №32 (кадастровый номер земельного участка 59:01:4311056:1)).

**способ размещения объекта:** надземный

**на землях:** государственная собственность на которые не разграничена

**на срок:** бессрочно

**местоположение:** г. Пермь, Мотовилихинский район, ул. Якова Свердлова.

Территория, согласно схеме, расположена в зонах с особыми условиями использования территорий: охранные зоны объектов электросетевого хозяйства, охранный зона телефонной канализации с линиями связи, приаэродромная территория аэродрома аэропорта Большое Савино, на территории объектов культурного наследия: территория объекта культурного наследия – Памятник «Дом связи», зона регулирования застройки – ЗРЗ-147Г Памятник «Дом связи» достопримечательного места «Поселок Мотовилихинского завода» (ЗРЗ-147Г).

ОАО «МРСК Урала»:

1. Соблюдать правила охранных зон кабельной линии связи, установленные постановлением Правительства РФ от 09 июня 1995г. №578 «Об утверждении Правил охраны линий и сооружений связи Российской Федерации».

2. Соблюдать правила охраны электрических сетей, установленные постановлением Правительства Российской Федерации от 24 февраля 2009 г. № 160 «О порядке установления охранных зон объектов электросетевого хозяйства и особых условий использования земельных участков, расположенных в границах таких зон».

3. Соблюдать Правила использования воздушного пространства, установленные постановлением Правительства Российской Федерации от 11 марта 2010 г. № 138 «Об утверждении Федеральных правил использования воздушного пространства Российской Федерации».

4. Соблюдать Приказ министерства культуры, молодежной политики и массовых коммуникаций Пермского края «Об установлении границ территории, утверждении режима использования территории и предмета охраны объекта культурного наследия регионального значения - памятника «Дом связи»» №СЭД-27-01-12-534 от 09 декабря 2013г.

5. Соблюдать Постановление правительства Пермского края «Об утверждении границ зон охраны объекта культурного наследия – достопримечательного места «Поселок Мотовилихинского завода», расположенного по адресу: г. Пермь, Мотовилихинский район, микрорайон Висим, и границ зон охраны объектов культурного наследия, расположенных на прилегающих территориях, а также режимов использования земель и требований к градостроительным регламентам в границах данных зон» №284-п от 12 мая 2016г.

6. В соответствии с пунктом 7(2) Положения о порядке и условиях размещения объектов на землях или земельных участках, находящихся в государственной или муниципальной собственности, на территории Пермского края без предоставления земельных участков и установления сервитутов, публичного сервитута, утвержденного постановлением Правительства Пермского края от 22 июля 2015 г. № 478-п, представить в департамент земельных отношений в течении 1 месяца с момента размещения объектов материалы контрольной геодезической съемки размещенных объектов на бумажном и электронном носителях на безвозмездной основе.

**Приложение:** схема предполагаемых к использованию земель или части земельного участка (на 1 л. в 1 экз.)

И.о. начальника отдела  
предоставления земельных участков  
по работе с юридическими лицами



М.П.

Н.Н. Борцова



## Схема предполагаемых к использованию земель или части земельного участка

**Объект:** Строительство участка ЛЭП 0,4 кВ от ближайшей опоры существующей ВЛ 0,4 кВ от ТП-2040, установка оборудования учета э/э на опоре ВЛ 0,4 кВ; Реконструкция ВЛ 0,4 кВ от ТП-2040 (замена провода) для электроснабжения здания по адресу:

Пермский край, г. Пермь, Мотовилихинский район, ул. Якова Свердлова, дом №32 (кад. номер зем. участка 59:01:4311056:1)

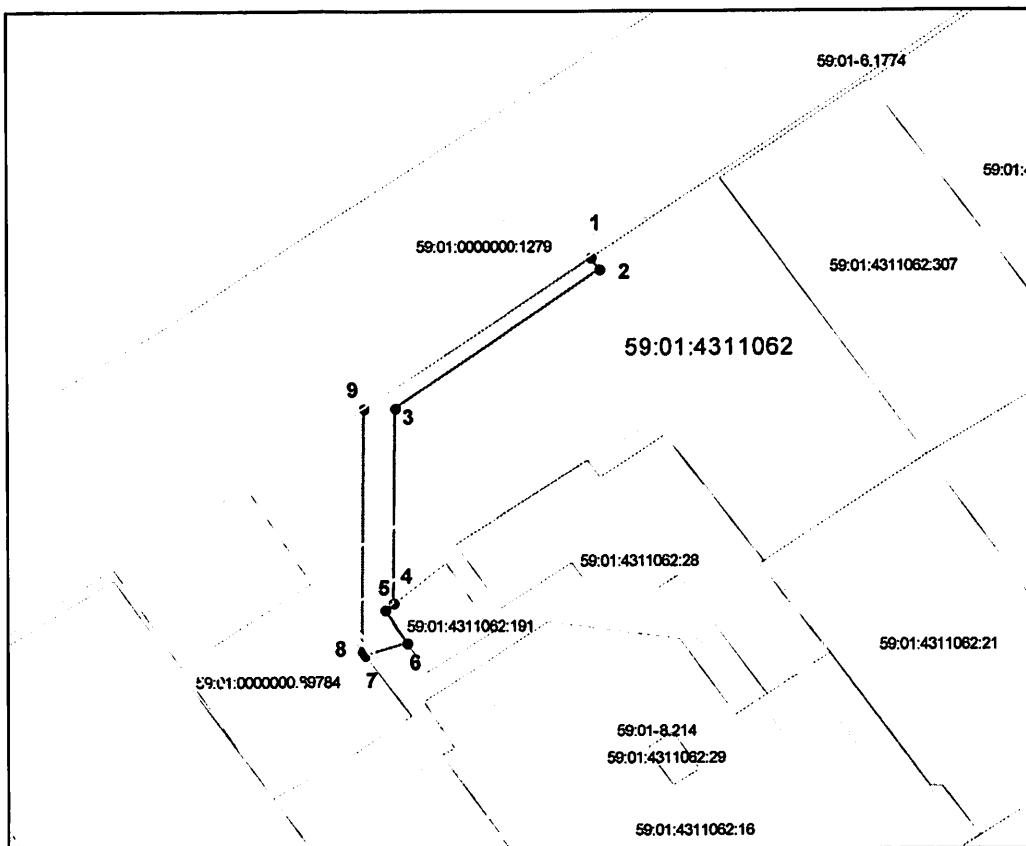
**Местоположение:** Пермский край, г. Пермь, Мотовилихинский район, ул. Якова Свердлова

**Площадь земель или части земельного участка, кв.м:** 205

**Категория земель:** Земли населённых пунктов

**Вид разрешенного использования:**

Каталог координат, м		
точки грани	X	Y
1	520358,36	2235777,01
2	520356,76	2235778,16
3	520338,05	2235751,83
4	520311,48	2235751,56
5	520310,57	2235750,47
6	520306,15	2235753,27
7	520304,49	2235747,88
8	520305,01	2235747,51
9	520338,01	2235747,83



*Масштаб 1:1000*

### Условные обозначения:

- вновь образованная часть границы земельного участка
- существующая часть границы, имеющиеся в ГКН сведения о которой достаточны для определения ее местоположения
- граница кадастрового квартала
- зона с особыми условиями использования территорий
- территориальная зона
- обозначение сооружений по сведениям ГКН
- 59:01:3812269 — номер кадастрового квартала
- 59:01:3812269:8 — номер учтенного земельного участка

### Описание границ смежных землепользователей:

- от точки 1 до точки 4 земли Муниципальное образование г. Пермь
- от точки 4 до точки 6 участок КН 59:01:4311062:19
- от точки 6 до точки 7 земли Муниципальное образование г. Пермь
- от точки 7 до точки 8 участок КН 59:01:0000000:89784
- от точки 8 до точки 9 земли Муниципальное образование г. Пермь
- от точки 9 до точки 1 участок КН 59:01:0000000:1279

Заявитель: ОАО "МРСК Урала"

Владимирова А.И.

подпись